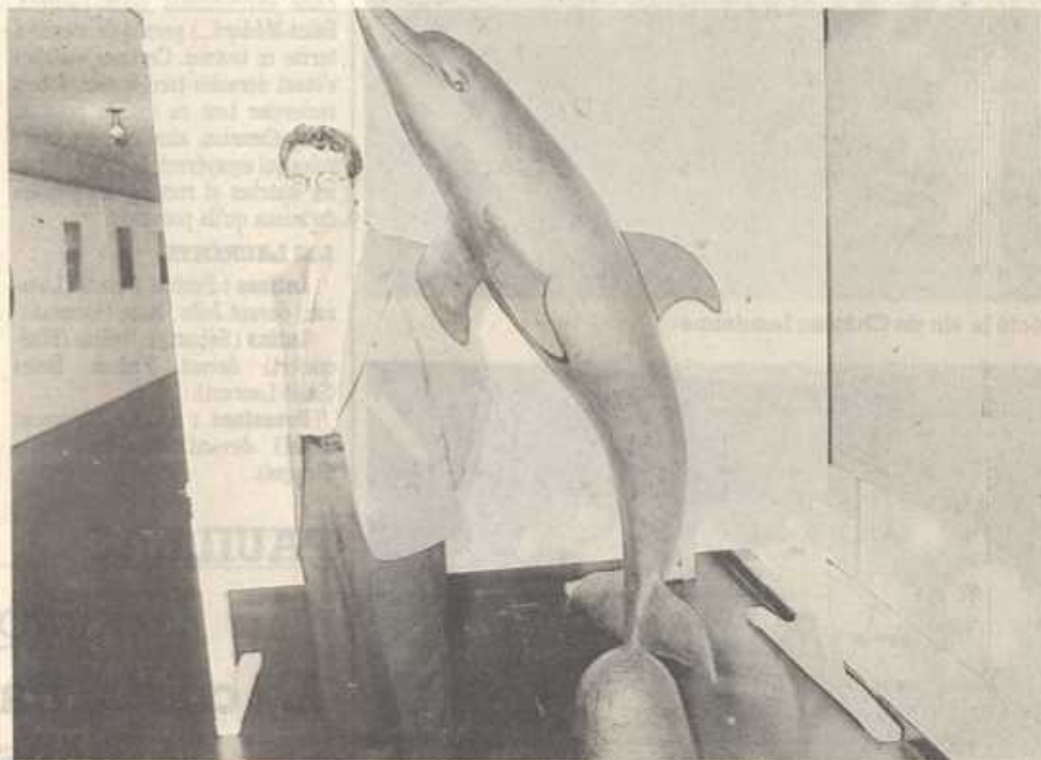


# Une innovation artistique et instructive

L'exposition sur le thème du composite carbone dans l'art, établie à la fondation de Soulac du 6 au 30 septembre, a fait l'objet de visites guidées. Cette innovation porteuse de réflexions enrichissantes semble avoir été appréciée des élèves du CM 2 et du public, du moins d'après les témoignages.

L'auteur Servant-Ermès a présenté aux écoles, au 3<sup>e</sup> âge, le matériau composite, son utilisation courante dans le domaine industriel, et plus innovante dans l'expression artistique. Lors de la description des photographies présentées, l'artiste a insisté sur l'indispensable observation de la nature afin de saisir l'enrichissement réciproque, entre nature et homme.

A vertu pédagogique, l'exposition s'est voulue promoteur artistique de l'économie régionale : richesse technologique et touristique. Cette opération inaugurale d'un projet d'exposition itinérante était proposée par l'association « Art Diamant noir », sise 32, allée de Curé, 33320 Le Taillan, soutenue par le Conseil général de la Gironde et en collaboration avec l'Office municipal de l'économie et du tourisme de Soulac.



L'artiste, auprès du dauphin en matériau composite de carbone (Cliché • Sud-Ouest •)